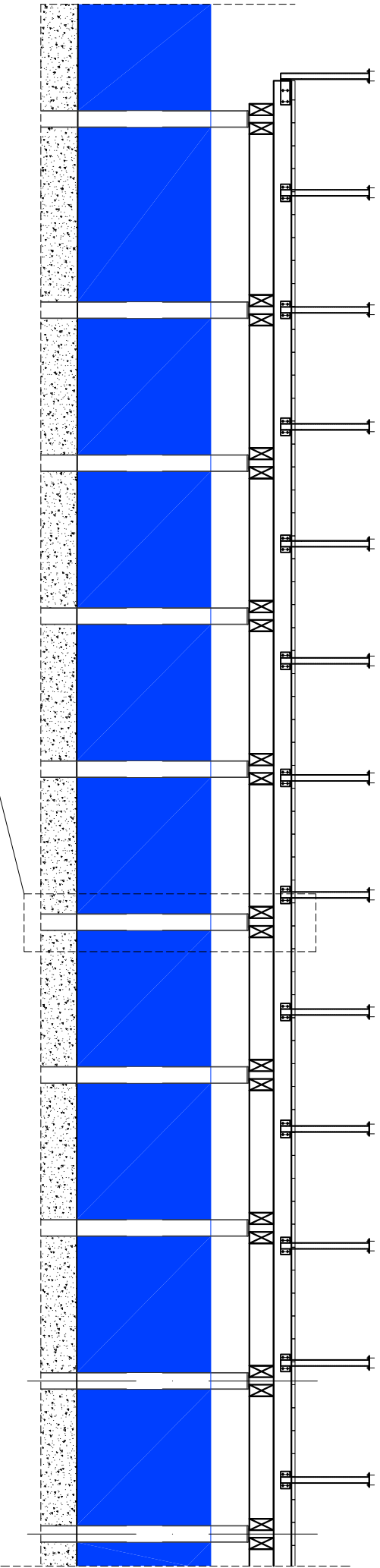
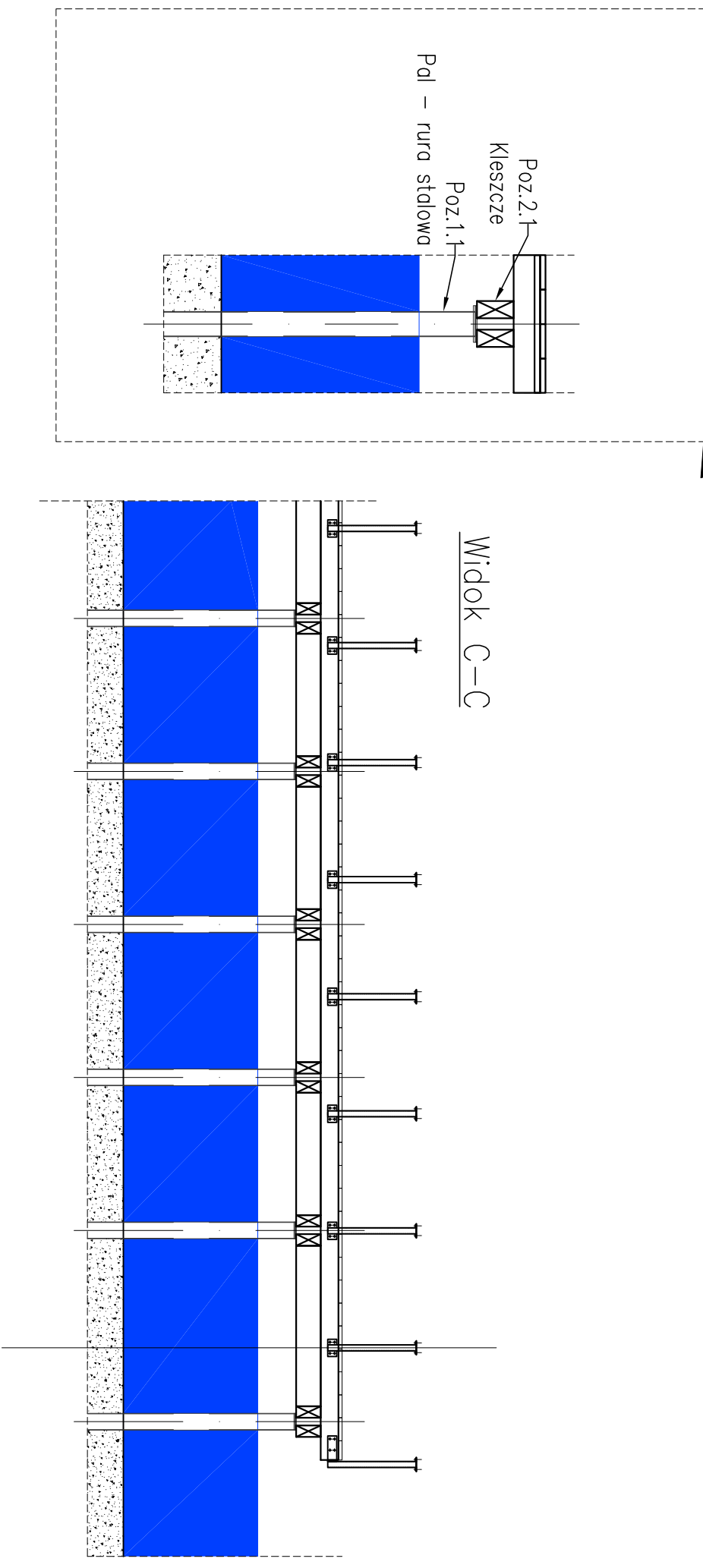


Widok C—C



Widok C—C



Poz.2.1  
Kleszcze  
Poz.1.1  
Pol – rura stalowa

UWAGI:

1. Wszelkie prace należy prowadzić zgodnie z zasadami sztuki budowlanej, szczegółowymi zaleceniami polskich przepisów budowlanych i norm branżowych, atestów i dopuszczeń do stosowania, oraz według zaleceń i zgodnie z technologiami producentów wszelkich wyrobów i systemów budowlanych stosowanych w realizacji projektu.
2. Nie należy odmierzać wymiarów z rysunku - przed przystąpieniem do prac budowlanych wszystkie wymiary należy sprawdzić w naturze. W przypadku stwierdzenia niezgodności należy zwrócić się do Projektanta.
3. Niniejsza dokumentacja stanowi część opracowania wielobranżowego. Dokumentację wielobranżową należy rozpatrywać jako całość. Ewentualne wątpliwości lub wady koordynacyjne należy skonsultować z projektantem przed przystąpieniem do wykonywania robót.
4. Przed wykonaniem rysunków warsztatowych wykonawca jest zobowiązany odbyć konsultację z projektantem. Wykonawca ponosi odpowiedzialność za przyjęte w dokumentacji warsztatowej rozwiązania szczegółowe.
5. Wszelkie wymienione w projekcie materiały i technologie mogą być zamienione na inne przy zachowaniu tych samych parametrów technicznych i jakościowych; zmiany wymagają akceptacji zlecałodawcy.
6. Konstrukcję budynku wykonać zgodnie z opracowaniem branży konstrukcyjnej oraz rysunkami wykonawczymi.
7. Instalację elektryczną oraz sanitarną wraz z wentylacją wykonywać zgodnie z opracowaniami branżowymi.
8. W sprawach nieokreślonych w dokumentacji obowiązuje:
  - Prawo budowlane
  - warunki techniczne, jakim powinny odpowiadać budynki ich użytkowanie
  - warunki techniczne wykonania i odbioru robót budowlano-montażowych (wg Ministerstwa Budownictwa i Instytutu Techniki Budowlanej),
  - normy Polskiego Komitetu Normalizacyjnego (P.K.N.),
  - instrukcje, wytyczne, świadectwa dopuszczenia, atesty Instytutu Techniki Budowlanej,
  - instrukcje, wytyczne i warunki techniczne producentów i dostawców materiałów udowlano-instalacyjnych,
  - przepisy techniczne instytucji kontrolujących jakość materiałów i wykonywanych robót.

<b><u>BIURO PROJEKTOWE:</u></b> Moka Pracownia Projektowa Monika Kucharska ul. Dondajewskiego 27 62-300 Wirszeńna		<b><u>INWESTOR:</u></b> Gmina Chociwel ul. Armii Krajowej 52 73 - 120 Chociwel	
<b><u>INWESTYCJA:</u></b> Zagospodarowanie terenu promenady przy ul. Szkolnej i ul. Dworskiej w ramach programu rewitalizacji			
dz. nr ewid.: gmina Chociwel, powiat stargardzki, województwo zachodniopomorskie			
<b>ETAP PROJEKTU:</b> <b>PROJEKT TECHNICZNY</b>			
<b>TYTUŁ RYSUNKU:</b> <b>Pomost nr 1 - Przekroje i detale</b>			
Imię i Nazwisko: Projektant branży konstrukcyjnej: <b>mgr inż. Adam Witold Nowicki</b>	Nr uprawnień: <b>WK/0235/PWOK/10</b> <small>uprawnienia budowlane do projektowania i kierowania robotami budowlanymi bez ograniczeń w specjalności konstrukcyjnej</small>	Podpis:	
Sprawdzający branży konstrukcyjnej: <b>mgr inż. Daniel Przybylski</b>	<b>WK/0172/POOK/05</b> <small>uprawnienia budowlane do projektowania bez ograniczeń w specjalności konstrukcyjnej</small>		
Data: <b>01.2023 r.</b>	Skala: <b>1:75</b>	Nr rysunku: <b>KNW-04</b>	Strona:
Rozpatrywać łącznie z projektami branżowymi.			